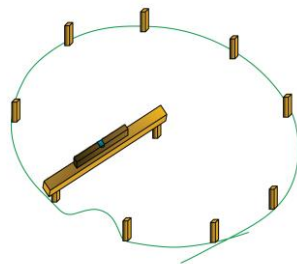


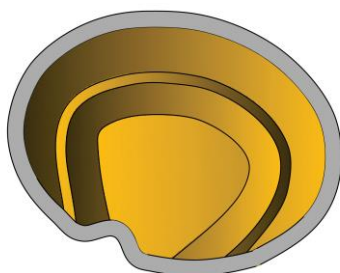
# Градинско езеро с PVC или EPDM фолио

**Първа стъпка:** Очертания и форма на градинското езеро



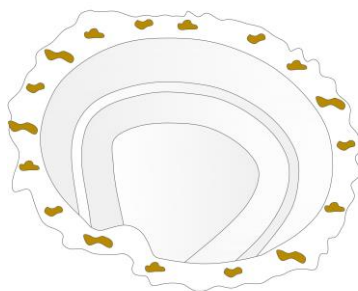
Пренасяне на избраната форма на **езерото** върху терена. Извършва се с помощта на въже или градински маркуч и трасиращи колчета. Терена следва да бъде предварително изравнен. Нивата се маркират на колче, забито в средата на **градинското езеро**, и се пренасят към контура на **езерото** посредством нивелир и дълга права дъска.

**Втора стъпка:** Изкопаване на вече трасираната форма на езерото



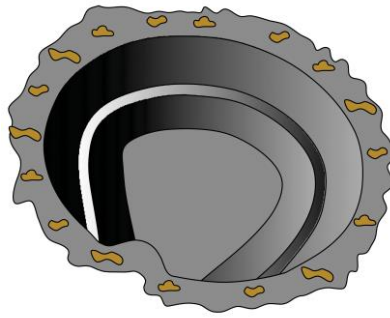
След маркиране на формите и нивата се преминава към изкопаване на дупката за **езерото**. Не копайте повече от необходимото. Отнемайте пластове последователно на малки стъпки до достигане на желаното ниво. Наклона на стените на **езерото** е добре да бъде 45 градуса или по-малко. Плавният наклон между нивата е необходим, за да се избегне свличане на **фолиото**. Около контура на **езерото** се изкопава траншея за обратен насип върху покритието, който да го задържа от свличане. Широчината на ръба е 10-30см. Дълбочината на задържащата траншея е около 15-20см. За да покриете нормално **езерото** заедно с брега и траншеята са необходими 70-80 см по-широко и по-дълго фолио от пресметнатите максимални дължина, широчина и дълбочина. Ролята на траншеята и фолиото, което минава през нея е да задържа капилярното разпространение на водата от езерото.

**Трета стъпка:** Почистване на изкопа и полагане на геотекстил



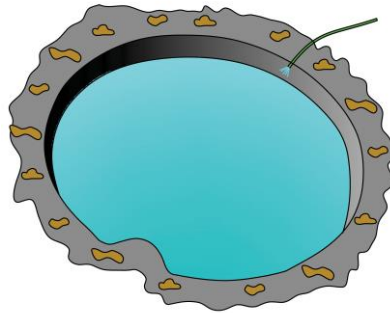
Почистване на повърхността от остри камъчета и буци пръст и полагане на защитното покритие от геотекстил. Размерът на платнището геотекстил е като на основното фолио.

**Четвърта стъпка:** Полагане на PVC или EPDM фолио



Полагане на фолиото от PVC или EPDM. Оформянето на контура може да стане по различни начини: с полиетиленова тръба, закрепена върху дървените колчета, чрез изливане на подложен бетон и др. Мембраната се разгъва и опъва по контура на езерото. Наглася се така, че да покрие размерите на езерото. Обикновено са необходими двама или повече човека. Избягвайте големи гънки на фолиото, но имайте предвид, че под нивото на водата мембраната няма да е видима за човешкото око. Важно е мембраната да лежи свободно върху почвата и геотекстила.

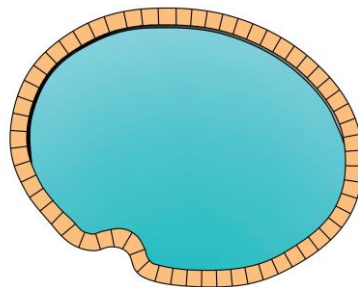
**Пета стъпка:** Пълнене на градинското езеро с вода



Напълнете езерото с около 15-20 см вода. Покритието започва да заема формата на езерото. Уверете се, че фолиото не е прекалено опънато. То трябва да е свободно, дори и да е леко набръчкано. На този етап следва да направите и необходимите преминавания през мембраната за дюзи и осветление, ако има такива. Обикновено кабелите за подводното осветление минават над фолиото на езерото.

**Шеста стъпка:** Монтаж на помпи, филти и UV-C лампи

**Седма стъпка:** Декоративно оформление на бреговете



Пълнене на езерото. По ръба на басейна може да наредите каменни плочи или друг материал. При плавни брегове може да засадите желаната растителност. При по стръмни брегове за засаждане на водни растения се ползват помощни средства.